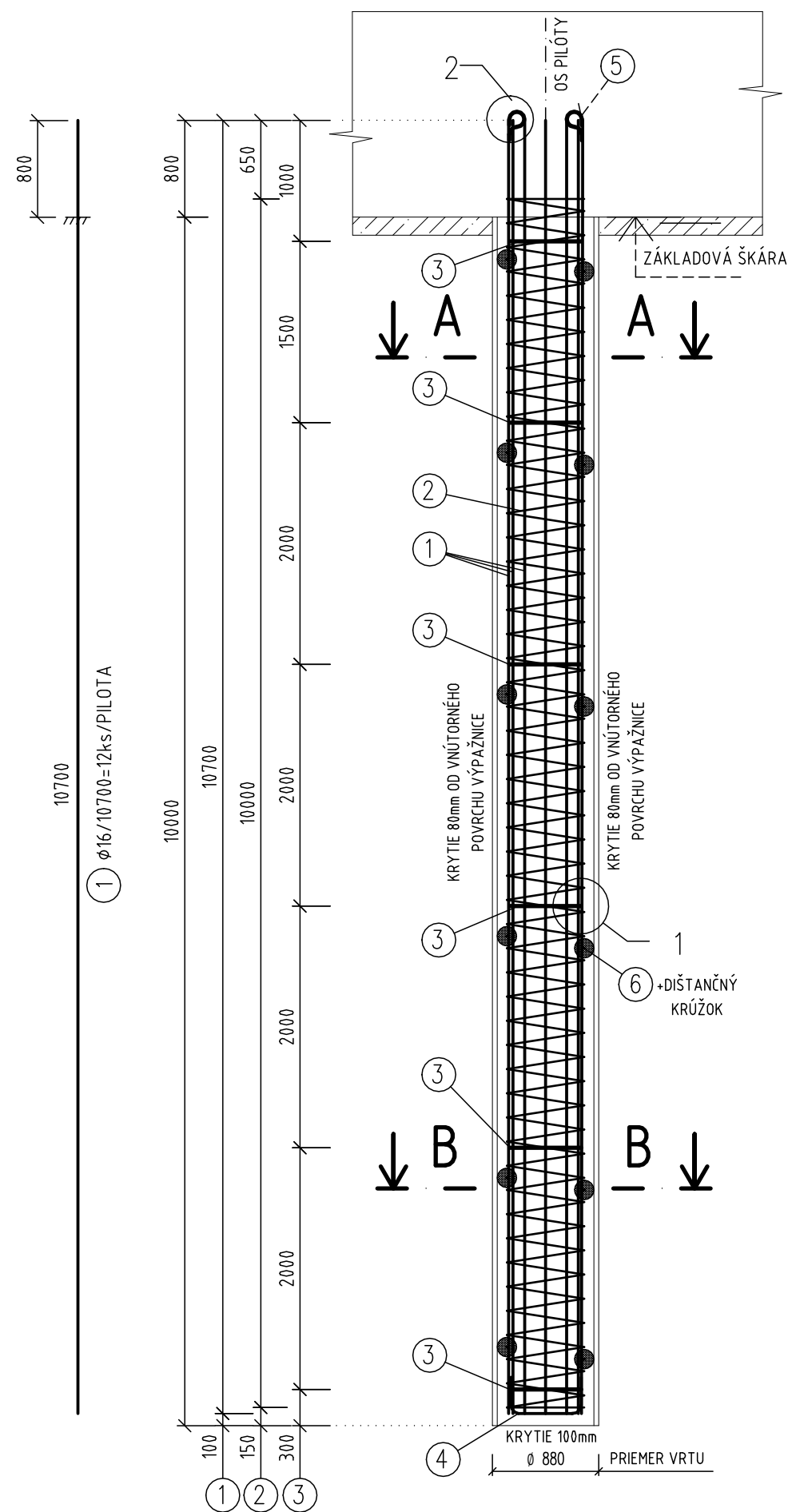
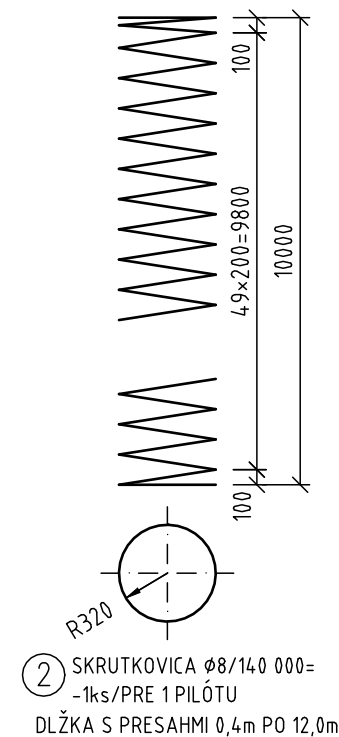
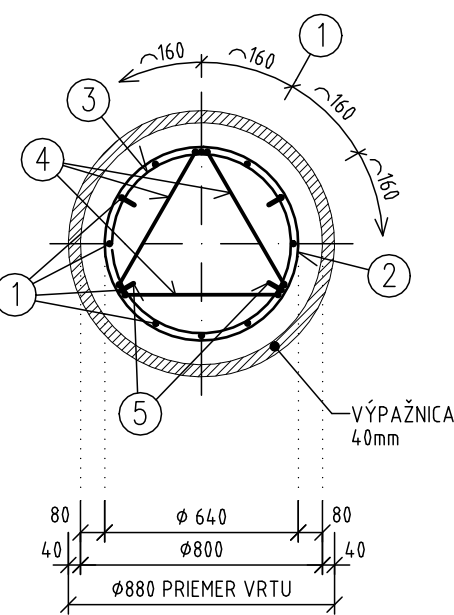


ZVISLÝ REZ PILÓTOU Ø900mm, DĹ.10.0m  
1:50



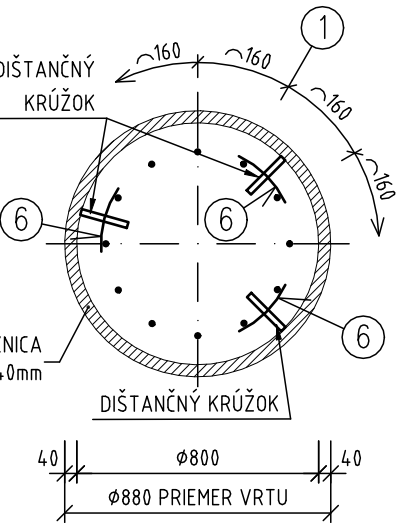
REZ A-A  
1:25



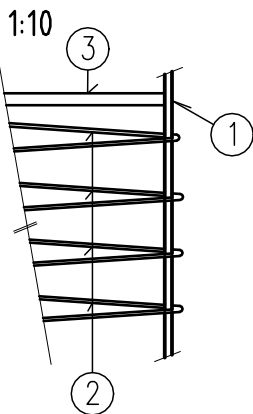
POZNÁMKY:

- KÓTOVANIE A DĹŽKY VÝSTUŽE SÚ VZTIAHNUTÉ K VONKAJŠIEMU POVRCHU VÝSTUŽE
- PRÚTY Č.1 SA PRIVARIA K DIŠTANČNÝM KRÚŽKOM Č.3
- ZÁVESNÉ HÁKY Č.5 SA PRIVARIA K PRÚTOM Č.1
- SKRUTKOVICA Č.2 SA PRIVARÍ NA MIN. 50% STYKOV K PRÚTOM Č.1
- DIŠTANČNÉ TELIESKA MUSIA BYŤ Z NEVODIVÉHO MATERIÁLU
- POLOŽKY Č.4 BUDÚ PRIVARENÉ K POLOŽKE Č.1
- POLOŽKY Č.6 BUDÚ PRIVARENÉ K POLOŽKÁM Č.1
- DIŠTANČNÉ TELIESKA BUDÚ PRIPEVNENÉ K POLOŽKE Č.6

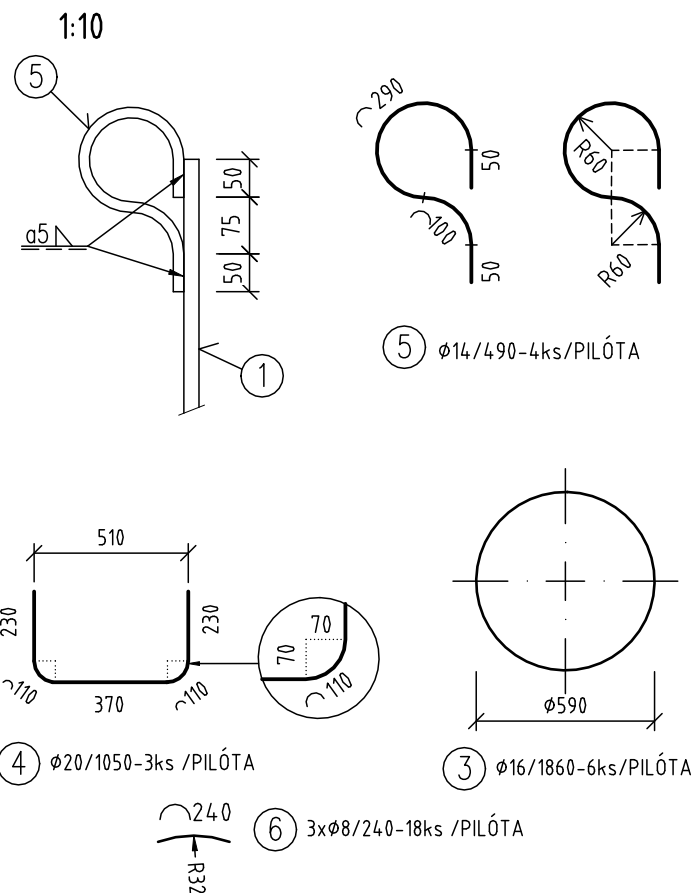
REZ B-B  
1:25



DETAIL "1"  
1:10



DETAIL "2"  
1:10



KRYTIE VÝSTUŽE	
KONŠTRUKCIA	Cnom [mm]
PILÓTA - VNÚTORNÝ POVRCH VÝPAŽNICE	80
PILÓTA - SPODNÝ POVRCH	100

POUŽITÝ MATERIÁL

PODKLADNÝ BETÓN	C12/15-X0 (SK) - C1 1,0 - Dmax 16 - S3
PILÓTY	C25/30-XC2, XA1 (SK) - C1 0,4 - Dmax 22 - S4
BETONÁRSKA OCEĽ	B 500 B



OZNAČENIE BETÓNŮV JE V ZMYSLE STN EN 206 + A2

VÝKAZ VÝSTUŽE PILÓTY DĹŽKY 10m

Pol.	Ø	Dĺžka 1ks	ks	Dĺžka spolu [m]			
č.	[mm]	[mm]		Ø8	Ø14	Ø16	Ø20
1	16	10700	12	-	-	128,40	-
2	8	108000	1	108,00	-	-	-
3	16	1860	6	-	-	11,16	-
4	20	1050	3	-	-	-	3,15
5	14	490	4	-	1,96	-	-
6	8	240	18	4,32	-	-	-
DĹŽKA CELKOM [m]				112,32	1,96	139,56	3,15
HMOTNOSŤ 1bm [kg/m]				0,395	1,208	1,578	2,466
HMOTNOSŤ SPOLU [kg]				44,32	2,37	220,27	7,77
HMOTNOSŤ VÝSTUŽE JEDNEJ PILÓTY [kg]				274,73			
CELKOVÝ POČET PILÓT [ks]				32			
CELKOVÁ HMOTNOSŤ VÝSTUŽE PILÓT [kg]				8791			

ZMENY PROJEKTOVEJ DOKUMENTÁCIE:

Zmena				
Index:	Dátum:	Meno - Podpis:	Text zmeny:	

Zodpovedný projektant stavby:	Ing. Ján Kušnír		 <b>REMIING CONSULT</b> REMIING CONSULT, a.s., Tomášikova 14366/64A, 831 04 Bratislava - mestská časť Nové Mesto
GENERÁLNY PROJEKTANT STAVBY			
Zákazkové číslo:	0608		

Zodpovedný projektant UČS:	Ing. Ján Kušnír		<b>SUDOP KOŠICE a.s.</b> Žriedlová č. 1, 040 01 KOŠICE
Zodpovedný projektant objektu:	Ing. Ľubomír Chromý		
Vypracoval:	Ing. Ľubomír Chromý		Stupeň - účel: DRS Zákazkové číslo: 0608 Archívne číslo: Dátum: 09/2024 Počet A4: 3xA4 Mierka: 1:50, 1:25, 1:10
Kontroloval:	Ing. Ján Tóth		
Kraj: Žilinský	Okres: Liptovský Mikuláš		Časť: <b>E</b> Číslo SO: <b>409-33-19.01</b>
Investor - stavebník: Železnice Slovenskej republiky Klemensova 8, 813 61 Bratislava, Slovenská republika			
Stavba: Modernizácia železničnej trate Žilina - Košice, úsek trate Liptovský Mikuláš - Poprad-Tatry (mimo), 5. etapa UČS 409 - Traťový úsek Liptovský Hrádok – Liptovský Mikuláš			Súprava:
Názov SO: SO 409-33-19 Liptovský Hrádok - Liptovský Mikuláš, most cez Váh na prístupovej komunikácii do Podturne			
Názov podobjektu: SO 409-33-19.1 Most cez Váh na prístupovej komunikácii do Podturne			Číslo prílohy: <b>004.2</b>
Názov prílohy: Tvar a výstuž pilót			
Kódové označenie výkresu: 0608 - DRS - E - 409 - 33 - 19 01 - 004.2			